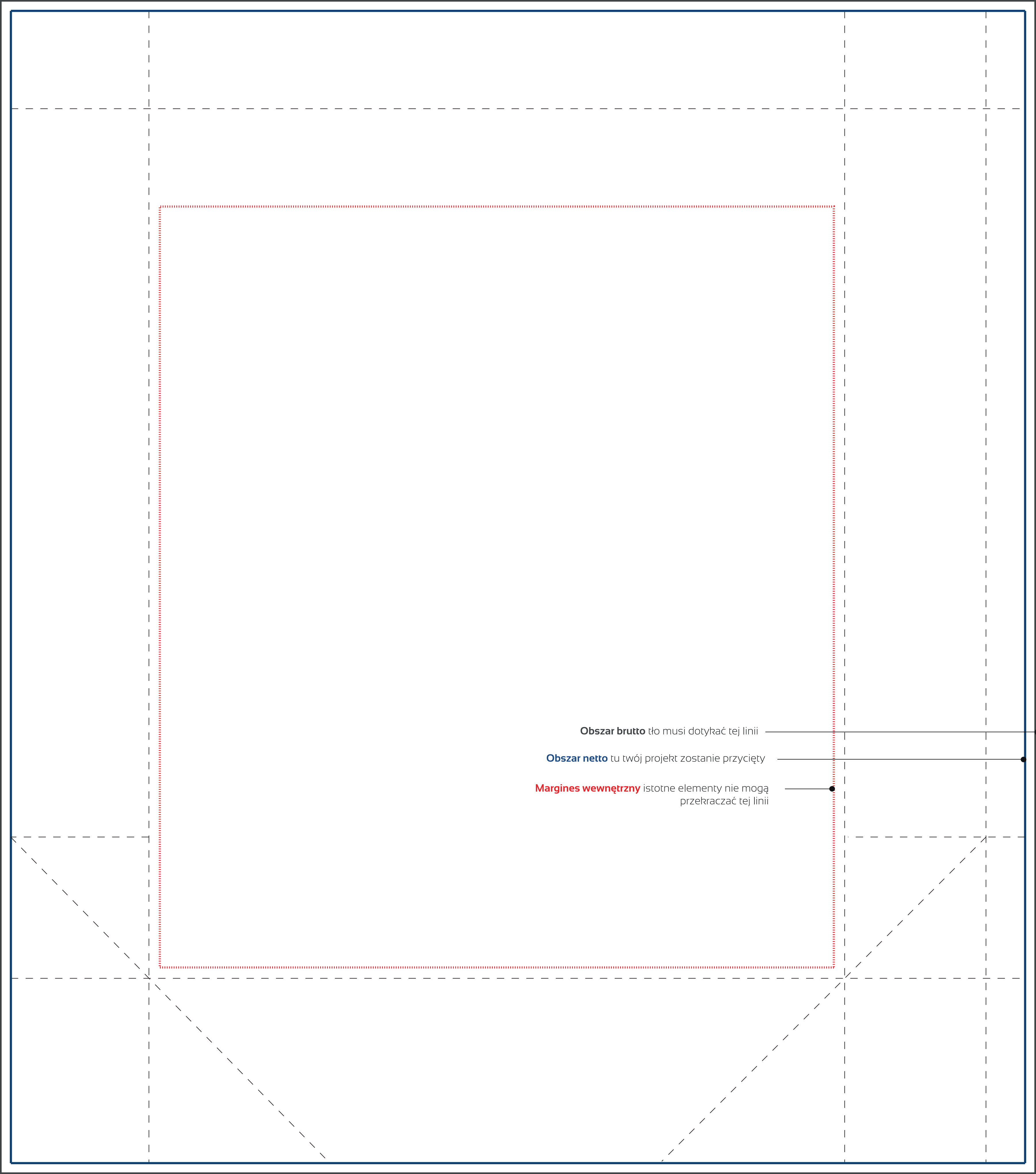


Obszar brutto tło musi dotykać tej linii

Obszar netto tu twój projekt zostanie przycięty

Margines wewnętrzny istotne elementy nie mogą przekraczać tej linii



Obszar brutto tło musi dotykać tej linii

Obszar netto tu twój projekt zostanie przycięty

Margines wewnętrzny istotne elementy nie mogą przekraczać tej linii